

CN uni QNB -

瓦楞纸板行业专用塑料模組输送带



通过叉车进行产品卸载的传统方法，已不再是现代瓦楞纸板厂的经济型选项，投资兴建整合了塑料模組输送带的综合智能处理系统，已经成为瓦楞行业的新标准。

瓦楞堆垛处理系统专用 uni QNB 塑料模組输送带。

高承载能力 1.0 英寸节距输送带是所有瓦楞运输应用（从瓦楞坠落堆垛机取货到整个流程结束）的最佳解决方案。

客户收益

- 洁净、对纸板无压痕
- 不浪费底部瓦楞板
- 无需使用滑托板
- 可安全、平稳地运输纸板
- 纸板不会在瓦楞堆垛处理系统上滑动
- 提高了人员横越生产线的安全性
- 使用寿命长，维护工作量小
- 持有成本低

uni QNB - 瓦楞堆垛处理系统专用

主要特性

- 一款通用输送带类型, 适用于所有瓦楞堆垛处理应用。
- 瓦楞行业专用 uni QNB 输送带采用超低摩擦聚合物制造而成, 打造出最高强度和最低摩擦的输送带。
- 与聚丙烯输送带相比, 磨损期限更长, 强度更高。
- 完全平坦、光滑、清洁的顶面专门针对瓦楞特性的运输而设计。
- 通过链轮主动驱动, 无需预紧以维持输送带传动。
- 斜切边, 用于瓦楞侧移应用。
- 不会出现输送带跑偏问题。可运输偏离输送带中心的产品队列。
- 无需维护。

产品信息

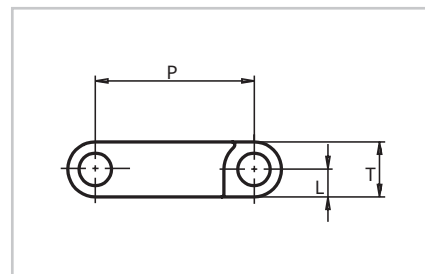
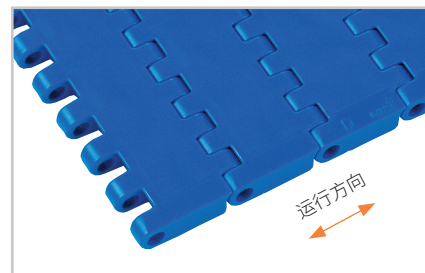
输送带工作承载能力
35.000N/m

标准带链宽度:
76mm 和 152mm。
砌砖组装修输送带宽度: 请参阅下表。

带链材料:
POM-聚甲醛-SLF 级
超低摩擦级 POM 材料
承载能力和耐磨性均优于 PP 输送带
标准颜色: 蓝色带链
安全标志: 黄色带链

插销:
耐磨插销为标准插销
所有插销均配有自动锁销系统
组装和拆卸不需要任何专用工具
插销材料: PA66
插销颜色: 红色

-  直线运行
-  25.4mm(1.00")
-  $\varnothing 5\text{mm}(0.19")$
-  40 mm(1.57")



尺寸:
L: 4.4 mm(0.17")
T: 8.8 mm(0.35")
P: 25.4mm(1.00")

砌砖输送带宽度

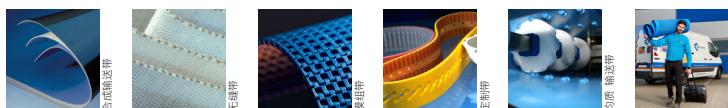
mm	in.	mm	in.
39	1.5	382	15.0
51	2.0	458	18.0
77	3.0	534	21.0
153	6.0	610	24.0
229	9.0	687	27.0
305	12.0	763	30.0

其他的标准输送带宽度可按 76.3mm(3.00") 的递增值计算得出。

其他的非标准输送带宽度可按 25.4mm(1.00") 的递增值计算得出。

对于以上输送带宽度值, 温度为 23°C/73°F 时, 标准材料的宽度公差为 +0/-0.4%。

输送带所使用的材料可回收利用



我们提供专家建议、质量解决方案和本地服务, 满足您所有的输送带需求。
ammeraalbeltech.com/cn

联系方式:
艾玛拉皮带(苏州)有限公司
地址: 江苏省苏州市吴江区黎里镇临沪大道金字路188号

本信息会因持续开发而变更。艾玛拉皮带对不当使用上述信息不承担责任。本信息取代此前的信息。艾玛拉皮带公司举行的所有活动、提供的所有服务均依据于一般销售与交付条款和条件, 由其运营公司付诸实施。

电话: +86 512 8287 2709
邮箱: info-cn@ammeraalbeltech.com

ammera.com