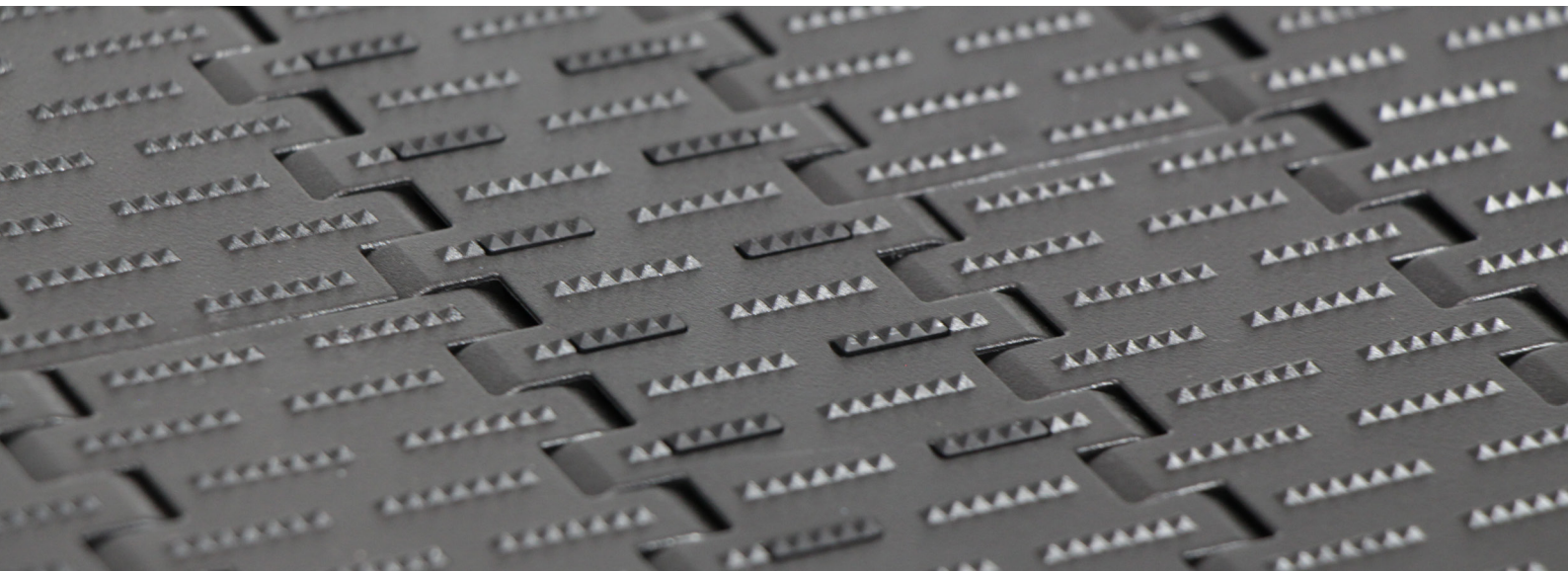


uni ACB - ein Fortschritt bei Bändern für den Automobilbau





uni ACB - Das Förderband der nächsten Generation für den Transport von mittelschweren Fahrzeugen und Personen

Ammeraal Beltech hilft Ihnen, MEHR mit WENIGER zu leisten.

Ammeraal Beltech war bereits mehr als zehn Jahre ein Marktführer im Bereich Bänder für den Automobilbau, als wir das bahnbrechende uni CSB-Band im Jahre 2012 einführten, das unseren Ruf als Innovator für den Automobilbau weiter stärkte.

Die Dual-Compound-Technologie (DCT) machte es möglich, dass wir bei unserem uni CSB-Band verschiedene Materialien kombinierten, um den Kundennutzen zu maximieren, wie zum Beispiel eine höhere zulässige Bandspannung und elektrische Leitfähigkeit.

Nun hat Ammeraal Beltech die gleiche bewährte DC-Technologie eingesetzt und in Verbindung mit verbesserter Technik eine neue Förderbandserie für den Automobilbau herausgebracht, die wirklich branchenführend ist.

Einführung einer völlig neuen Advanced Concept Belt-Serie, uni ACB.

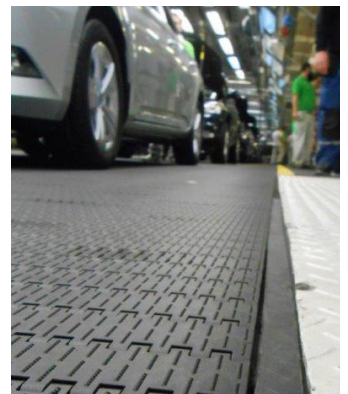
Merkmale:

- Kompaktere 40-mm-Teilung
- Radikal neue Konstruktion erhöht die Zugfestigkeit
- Zugfestigkeit von 80.000 N/m
- Bewährte Ammeraal Beltech Dual-Compound-Technologie

Vorteile:

- Erhöhte Beständigkeit gegen Verschleiß
- Verbesserte elektrische Leitfähigkeit
- Geringerer Energieverbrauch
- Größere Förderbandlängen (und weniger Übergänge) möglich
- Höhere Belastbarkeit
- Geringere Bauhöhen (geringere Grubentiefe) erhältlich
- Optional in schwer entflammbarer Ausführung
- Verbesserte Ergonomie und Sicherheit für die Arbeiter

Das neue uni ACB! Das Modularband mit 40-mm-Teilung, das das Gleiche leistet, wie andere Bänder mit 38- bis 57-mm-Teilung ... und mehr!



Ammeraal Beltech Modular – uni ACB

Stärkere Bänder zu niedrigeren Preisen	Geringere Gesamtbetriebskosten	SAFEWALK
<ul style="list-style-type: none"> · 40-mm-Teilung bedeutet, dass geringere Bauhöhen und geringere Grubentiefen erforderlich sind. 	<ul style="list-style-type: none"> · Lange Lebensdauer des Bandes dank großer Kontaktflächen und einer innovativen Konstruktion der Bandunterseite. 	<ul style="list-style-type: none"> · Gute Antirutsch-Eigenschaften bei Trockenheit und bei Nässe.
<ul style="list-style-type: none"> · Ein niedrigeres Bandgewicht ermöglicht höhere Lasten, einen größeren Achsabstand und weniger Übergänge. 	<ul style="list-style-type: none"> · Geringerer Verschleiß der Unterseite bei hohem Oberflächendruck dank verschleißfesten Einsätzen. 	<ul style="list-style-type: none"> · Niedrige Bandstruktur, um Verletzungen und Unbequemlichkeit für die Füße zu vermeiden.
<ul style="list-style-type: none"> · Ein niedrigeres Bandgewicht bewirkt, dass weniger Antriebsleistung nötig ist und ermöglicht somit kleinere Antriebsmotoren und kleinere Getriebe. 	<ul style="list-style-type: none"> · Geringe Wartungskosten durch äußerst geringe Wartungsanforderungen. 	<ul style="list-style-type: none"> · Farbige Bandkanten, um in Bewegung befindliche Böden zu kennzeichnen.
<ul style="list-style-type: none"> · Durch entsprechende Einsätze kann das Band leitfähig ausgeführt werden, ohne dass, wie sonst üblich, die Zugfestigkeit beeinträchtigt wird. 	<ul style="list-style-type: none"> · Längere Förderer und höhere Lasten auf einem Förderer. 	
<ul style="list-style-type: none"> · Das Band kann in einer Kombination aus Brandschutzklasse B1* und elektrischer Leitfähigkeit ausgeführt werden. 	<ul style="list-style-type: none"> · Geringeres Bandgewicht bewirkt einen geringeren Energieverbrauch. 	

*B1: Brandschutzklassifiziertes Material (Brennbarkeitsklasse B1)

Grundmodul offen + elektrisch leitfähiger Einsatz = EC-Modul



Grundmodul geschlossen + verschleißfeste Einsätze = verschleißfestes Modul (Wheel Plates)



*Das Foto zeigt die Unterseite des Bandes

Kontaktieren Sie uns, um mehr über das aufregende neue uni ACB zu erfahren und mehr mit weniger zu leisten.

Ihr Kontakt vor Ort

... und 150 Servicekontakte
auf ammeraalbeltech.com

Deutschland

Zentrale Deutschland & Österreich

Ammeraal Beltech GmbH

Mercatorstr. 103
21502 Geesthacht
Deutschland

T +49 4152 937 0
F +49 4152 937 295

Online

info-de@ammeraalbeltech.com
www.ammeraalbeltech.de

Weitere Verkaufsbüros

Einhausen

Robert-Bosch-Str. 20 a
64683 Einhausen
T +49 6251 9603 0
F +49 6251 9603 99

Krefeld

Nauenweg 40
47805 Krefeld
T +49 2151 4415 0
F +49 2151 4415 23

Rheine

Münsterstr. 57A
48431 Rheine
T +49 5971 91437 0
F +49 5971 915475

24-Stunden-Service-Hotline

T +49 1803 23 45 23

Österreich

Ammeraal Beltech GmbH

Am Euro Platz 2
1120 Wien
Österreich

T +43 1 71728 133
F +43 1 71728 110

Online

info-de@ammeraalbeltech.com
www.ammeraalbeltech.at

24-Stunden-Service-Hotline

T +43 699 104 400 90

Schweiz

Ammeraal Beltech AG

Buechstr. 37
8645 Jona
Schweiz

T +41 800 111 535 (Gratis)
T +41 55 225 3535
F +41 55 225 3636

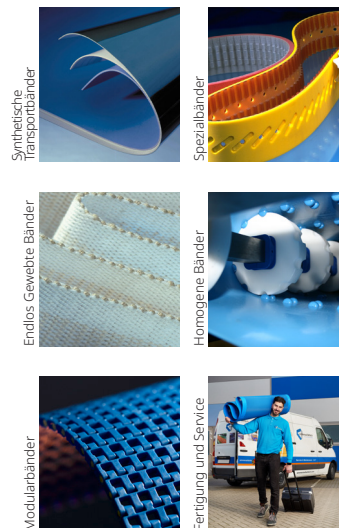
Online

info-ch@ammeraalbeltech.com
www.ammeraalbeltech.ch

24-Stunden-Service-Hotline

T +41 55 212 8282

**Kompetente Beratung, Service
und hochwertige Lösungen
für Ihren gesamten Bandbedarf**



Mit unseren Servicestützpunkten bieten wir Ihnen immer den besten Service in Ihrer Nähe und sind rund um die Uhr für Sie erreichbar!

Allgemeine Kontaktinformationen:

Ammeraal Beltech

P.O. Box 38
1700 AA Heerhugowaard
The Netherlands

T +31 (0)72 575 1212
info@ammeraalbeltech.com

ammerga.com