

Ultrascreen-Bandsortiment Hygienische Entwässerung und Trocknung

DE





Ammeraal Beltech
is member of
European Hygienic
Engineering &
Design Group



Food Grade belts comply
with EC 1935/2004
and FDA standards
supporting your ISO
22000 requirements
(previously HACCP)

Ultrascreen PRO: Exzellenter Geradeauslauf, hervorragende Hygieneeigenschaften und niedrigere Gesamtbetriebskosten

Ammeraal Beltech ist stolz darauf, eine brandneue Reihe von Ultrascreen-Maschenbändern in sein Sortiment aufnehmen zu können. Mit über 75 Jahren Erfahrung in der Förderbandbranche weiß Ammeraal Beltech, dass OEMs und Endanwender stets nach Möglichkeiten suchen, die Kosten zu senken sowie die Produktivität und Sicherheit zu steigern. Aus diesem Grund bietet Ammeraal Beltech nicht nur herkömmliche Ultrascreen-Maschenbänder an, sondern auch das neu hinzugekommene Ultrascreen PRO-Maschenband.

Direkt angetriebene Ultrascreen PRO-Bänder mit der Soliflex PRO-Nockentechnologie bieten einen nie dagewesenen Geradeauslauf und niedrigere Gesamtbetriebskosten. Förderanlagen mit Ultrascreen PRO-Maschenbändern sind kostengünstiger in der Herstellung, bieten einen außerordentlichen Geradeauslauf und nehmen weniger Zeit bei der Montage und Wartung in Anspruch.

Gesamtbetriebskosten (TCO)

Herkömmliche Gazebänder werden über ballige oder zylindrische Trommeln mit Keilleistenführung angetrieben. Die Maschenbänder werden anhand eines Edelstahlverbinders endlos verbunden. Die für das Spannen von reibungsangetriebenen Bändern erforderliche Einlaufphase dauert länger, was sowohl für Erstausrüster als auch für Endanwender ungünstig ist. Des Weiteren müssen diese Arten von Bänder häufiger und aufwändiger gewartet werden. Die Spannung führt zu einem frühzeitigen Versagen der Keilführungsleisten und der Edelstahlverbinder und damit zu einer kürzeren Lebensdauer des Maschenbandes.

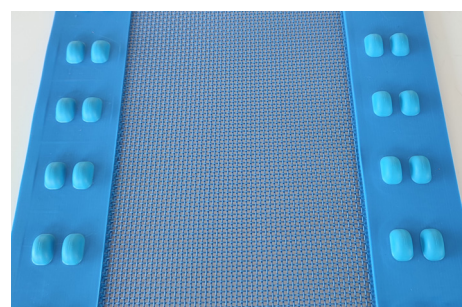
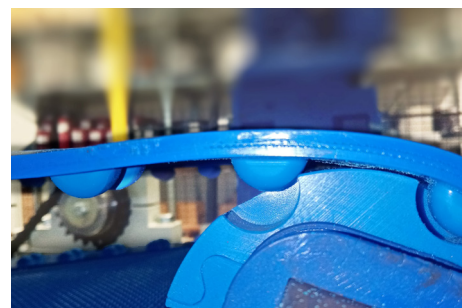
Wenden Sie sich an unseren zuständigen Vertriebsmitarbeiter, damit er eine Berechnung der Gesamtbetriebskosten für Ihr Unternehmen vornimmt!

Vorteile

Unsere Ultrascreen PRO-Bänder sind in verschiedenen Zahn- und Kettenradkonfigurationen passend für Ihre Anwendung lieferbar. Direkt angetriebene Prozess- und Förderbänder bringen die nachstehend aufgeführten Vorzüge mit sich:

- Erstklassiger Geradeauslauf
- Geringere Belastung des Materials während der Montage
- Verringerter Energiebedarf für den Betrieb Ihrer Förderanlage
- Plug & Play (keine Einlaufphase)
- Geringere Wartungskosten
- Weniger Banddehnung
- Reinigungs- und desinfektionsfreundlich
- Ausgezeichnete hygienische Eigenschaften, Unterstützung der Anforderungen von ISO 22000 (früher HACCP)
- Weniger Produktkontamination

Ultrascreen PRO-Bänder können sowohl auf neuen direkt angetriebenen Förderanlagen als auch als Nachrüstung auf reibschlüssig angetriebenen Förderanlagen montiert werden.





Ultrascreen (PRO)-Bandsortiment: bewährte Bandlösungen für die Obst- und Gemüseverarbeitung!

Mit einem vollständigen Angebot von Förderbandprodukten kann Ammeraal Beltech durchdachte Lösungen für alle Förderbandprozesse liefern. Für die Verarbeitung von Gemüse, Obst und Fisch sind Ultrascreen-Bänder mit Polyester-Monofilamenten die bewährte Lösung.

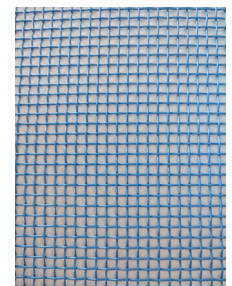
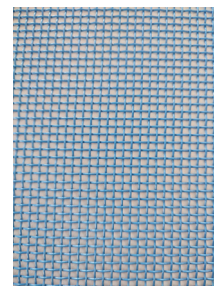
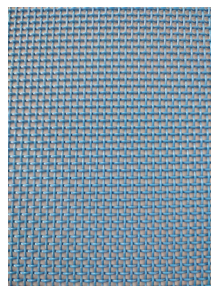
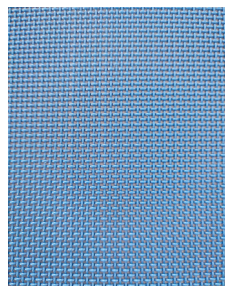
Produkt

Ultrascreen 1000 µm

Ultrascreen 2000 µm

Ultrascreen 3000 µm

Ultrascreen 4000 µm



Beschreibung

	Ultrascreen 1000 µm	Ultrascreen 2000 µm	Ultrascreen 3000 µm	Ultrascreen 4000 µm
Lieferbare Maschengewebe	Polyester	Polyester	Polyester	Polyester
Luftdurchlässigkeit L/dm ² /s bei 100 Pa	3640	5080	6000	6540
Wasserdurchlässigkeit L/(m ² /s) bei 200 mbar	2020	3350	5000	6450
Offene Fläche	30%	45%	55%	64%
Lieferbare Bandbreite Ultrascreen	2000 mm	2000 mm	2000 mm	2000 mm
Lieferbare Bandbreite Ultrascreen PRO	1450 mm	1450 mm	1450 mm	NA
Lieferbare Bandbreite Ultrascreen XMD	1450 mm	1450 mm	1450 mm	NA

● **Frischer Salat** ● **Gemüseverarbeitung** ● **Obstverarbeitung** ● **Recycling** ● **Filtern und Sieben**

Ultrascreen XMD

In jedem Segment der Lebensmittelindustrie besteht das Risiko einer Kontamination durch Fremdkörper, was schwerwiegende Folgen haben kann – von imageschädigenden Ansprüchen bis hin zu sehr teuren Produktrückrufen. Daher haben wir die Ultrascreen XMD-Verstärkungskanten im Angebot. Diese Kanten sind röntgen- und metalldetektierbar. Sollten die Kanten oder Mitnehmer Ihr Produkt verunreinigen, werden Sie vom Metalldetektor erfasst.



Ihr Kontakt vor Ort

... und 150 Servicekontakte
auf ammeraalbeltech.com

Deutschland

Zentrale Deutschland & Österreich

Ammeraal Beltech GmbH
Mercatorstr. 103
21502 Geesthacht
Deutschland

T +49 4152 937 0
F +49 4152 937 295

Online

info-de@ammeraalbeltech.com
www.ammeraalbeltech.de

Weitere Verkaufsbüros

Einhausen

Robert-Bosch-Str. 20 a
64683 Einhausen
T +49 6251 9603 0
F +49 6251 9603 99

Krefeld

Glabbacher Strasse 463
47805 Krefeld
T +49 2151 4415 0
F +49 2151 4415 23

Rheine

Münsterstr. 57A
48431 Rheine
T +49 5971 91437 0
F +49 5971 915475

24-Stunden-Service-Hotline

T +49 1803 23 45 23

Österreich

Ammeraal Beltech GmbH
Am Euro Platz 2
1120 Wien
Österreich

T +43 1 71728 133
F +43 1 71728 110

Online

info-de@ammeraalbeltech.com
www.ammeraalbeltech.at

24-Stunden-Service-Hotline

T +43 699 104 400 90

Schweiz

Ammeraal Beltech AG
Buechstr. 37
8645 Jona
Schweiz

T +41 800 111 535 (Gratis)
T +41 55 225 3535
F +41 55 225 3636

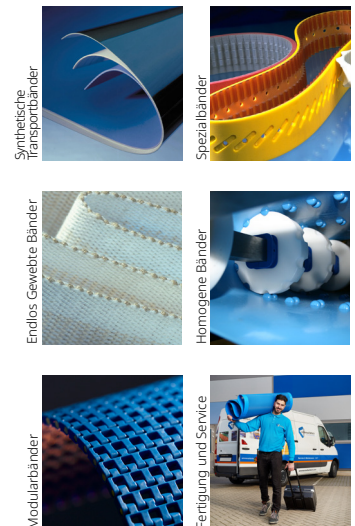
Online

info-ch@ammeraalbeltech.com
www.ammeraalbeltech.ch

24-Stunden-Service-Hotline

T +41 55 212 8282

**Kompetente Beratung, Service
und hochwertige Lösungen
für Ihren gesamten Bandbedarf**



Allgemeine Kontaktinformationen:

Ammeraal Beltech
P.O. Box 38
1700 AA Heerhugowaard
The Netherlands

T +31 (0)72 575 1212
info@ammeraalbeltech.com

ammerga.com