

Bänder für die Recycling- Industrie





Wir kennen Ihren Fertigungsprozess

Das Wachstum **in der Recyclingindustrie** ist auf das gestiegene Bewusstsein zurückzuführen, dass sowohl Einzelpersonen als auch Unternehmen etwas tun können, um unsere Umwelt zu schützen. Zwar ist Metall der am häufigsten recycelte Grundstoff der Welt, doch hat die Erzeugung von Papier-, Karton- und Kunststoffverpackungen in den letzten 10 Jahren stetig zugenommen, sodass ein dringender Bedarf an weiteren Recyclingverfahren entstanden ist.

In enger Zusammenarbeit mit den wichtigsten OEMs in der ganzen Welt **hat Ammeraal Beltech langlebige und zuverlässige Bandlösungen entwickelt**, die den gesamten Anwendungsbereich von Produktionsprozessen für das Recycling fester Abfälle abdecken.

Das Entwicklungsteam von Ammeraal Beltech hat die kundenspezifischen Herausforderungen angenommen und Bänder entwickelt, die chemikalienresistent, flammhemmend und ölbeständig sowie schnitt- und verschleißfest sind und die Belastbarkeitsanforderung zum Fördern schwerer Produkte erfüllen.

Wichtige Aspekte sind unter anderem:

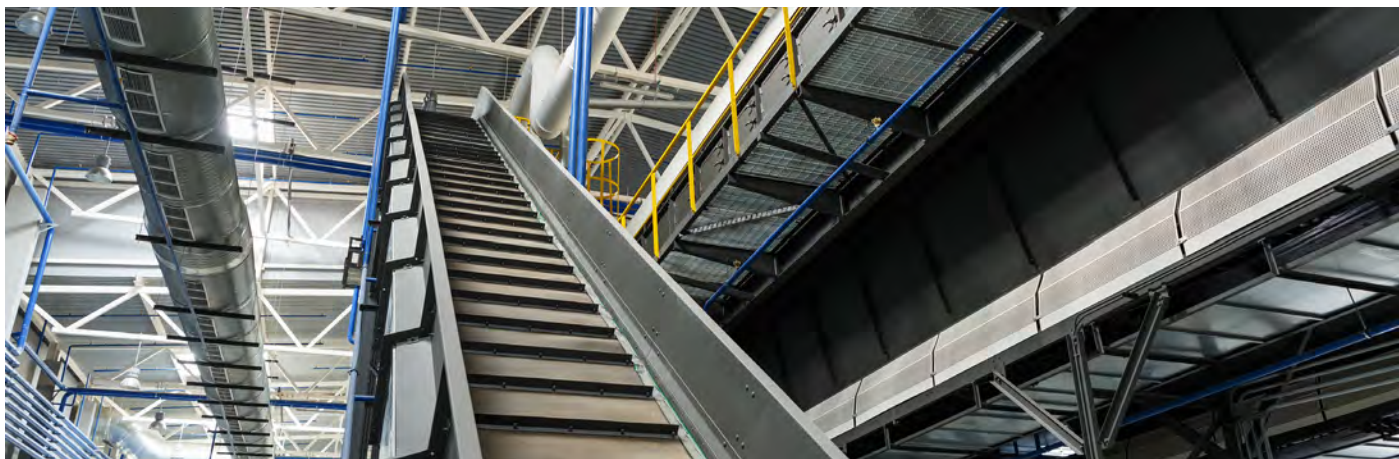
- Förderung von festen Abfällen: Bänder, die für automatische oder manuelle Ladeförderer vorgesehen sind
- Sortierung: Bänder für den Einsatz in optischen oder manuellen Sortierprozessen
- Abfalltrennung: Bänder für den Einsatz in Wirbelstrom-Sortierverfahren
- End-of-Line: Bänder für die Stauung von bewegtem Schüttgut

Recycling ist eines der wichtigsten Ziele unserer Gesellschaft

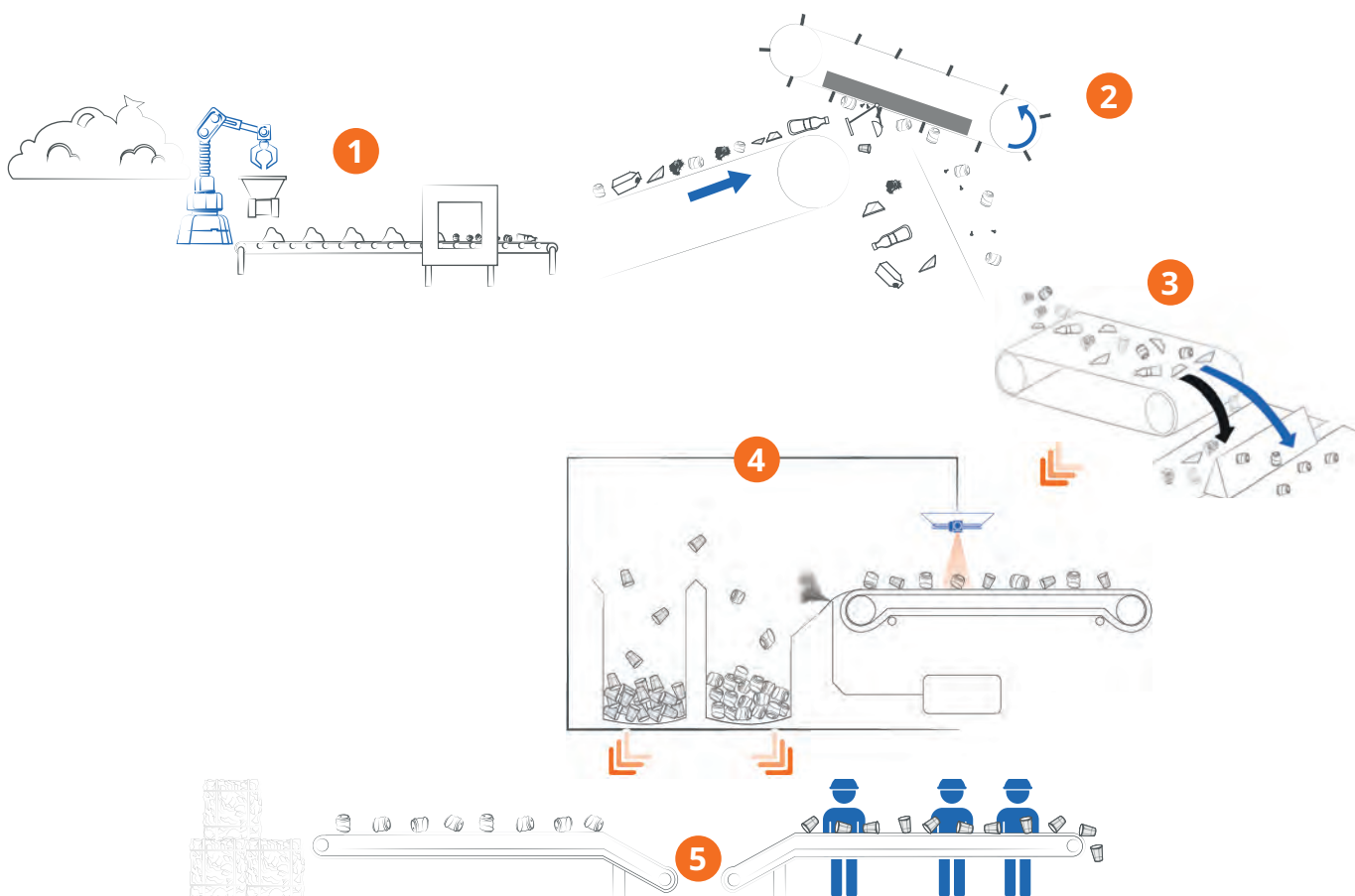
Recycling schont die Ressourcen. Beim Recyceln werden Altmaterialien in neue Produkte umgewandelt, wodurch weniger natürliche Ressourcen verbraucht werden. Es spart Energie und hilft, die Umwelt zu schützen. Dieser „Lebenszyklus“-Prozess eines Grundstoffs wiederum wird als „Kreislaufwirtschaft“ bezeichnet.



ONE STOP
SHS
belt



Sortierung und Verarbeitung von Festabfall



Empfohlene Bänder und Anfertigungen

	Flexam 576601	Flexam 573230	Flexam 577481	Nonex 571800	Nonex 573360	Ropanyl 579351	Ropanyl 514339	Soliflex	Zubehör
1 Förderung und Sortierung von Festabfall	●	●	●	●	●				Soliflex PU Mitnehmer
2 Magnetabscheider über dem Band						●	●	●	Soliflex PU Mitnehmer
3 Wirbelstrom							●		Wellkante; Führungsleisten
4 Optische Sortierung						●	●		
5 End-of-Line-Förderung	●	●	●	●	●				

Auf Wunsch können einfache Befestigungslösungen angeboten werden, z.B. Ziplock und/oder mechanische Verbinder.

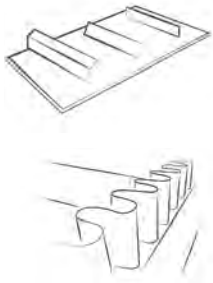
Spezielle Anfrage? Wenden Sie sich an die Experten von Ammeraal Beltech!

Empfohlene Bänder und Fertigungsoptionen

Technische Daten

Produktgruppe	Artikel-Code	Artikelbezeichnung		Banddicke [mm]	Härte [Shore A]	Gewicht [kg/m ²]	Kraft bei 1% Dehnung [N/mm]	Temperatur [°C]
SB	576601	Flexam EX 10/2 0+05	schwarz M2 AS FR IR	3,50	80 A	3,70	10	-15 bis +80
SB	573230	Flexam EX 10/2 0+10	schwarz AS FR	3,00	80 A	3,80	10	-15 bis +80
SB	577481	Flexam EM 15/3 0+10	schwarz M2 AS	4,00	90A	4,80	15	-15 bis +80
SB	571800	Nonex EM 10/2 0+20	grün FG	3,80	65A	4,30	10	-15 bis +80
SB	573360	Nonex EM 10/2 00+07	hellblau FG AM	2,50	65A	2,80	10	-15 bis +80
SB	579351	Ropanyl EM 10/2 00+20	schwarz M2 AS	3,80	93 A	4,70	10	-20 bis +90
SB	514339	Ropanyl EM 15/3 00+25	schwarz M2 NL	5,40	93 A	6,20	15	-20 bis +90

AS = antistatisch; AM = antimikrobiell; FR = flammhemmend; FD = lebensmiteltauglich; IR = schlagfest; M2 = matte Oberfläche; NL = ohne Logo



Soliflex PU Mitnehmer und Wellkante für eine effiziente Förderung

Bei gerader oder Steilförderung erhöhen sie die Stabilität und Steifigkeit der Bänder (Mitnehmer) und verhindern, dass Abfälle abrutschen oder herunterfallen, ganz gleich, wie schwierig die Arbeitsbedingungen sind.



Seitenbegrenzung

Seitenbegrenzungen aus PVC A18+05 (für normale Förderung) oder PU 00+02 (für optische Sorter, die mit einem PU-Band ausgestattet sind) sind in einer Breite von ca. 120 mm und einer sehr großen möglichen Länge (mehr als 1 km pro Standort) lieferbar.

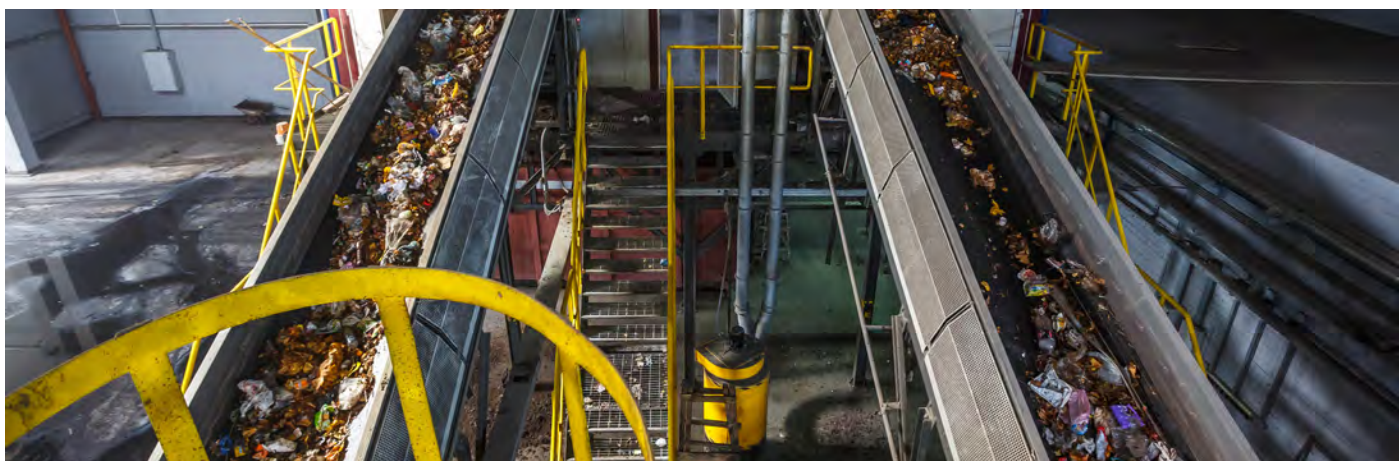
Fokus auf optische Hochgeschwindigkeitssorter

Der Sorter vergleicht Objekte mit benutzerdefinierten Annahme-/Ablehnungskriterien, um fehlerhafte Produkte und Fremdmaterial (FM) zu identifizieren und aus der Produktionslinie zu entfernen.

Verwenden Sie die **Ropanyl-Bänder 514339** und **579351**, um beste Ergebnisse zu erzielen: auch bei hoher Geschwindigkeit fehlerfrei!

MERKMALE	VORTEILE
PU-Bänder, schwarze Farbe und matte Ausführung	Da die Tragseite regelmäßig ist, können wir das Material leicht erkennen
Ruhiger Lauf und gleichmäßige Banddicke, auch an der Verbindungsstelle	Keine Schwingungen, auch bei hoher Geschwindigkeit keine Störung der Erkennung des optischen Sorters
Gute Längsflexibilität und niedriger Reibungskoeffizient auf der Gleitunterlage	Geringerer Energieverbrauch und weniger CO ₂ -Ausstoß
Ausgezeichnete Beständigkeit gegenüber chemischen und mechanischen Einwirkungen	Lange Lebensdauer, Kosteneinsparungen
Geringes Gewicht im Vergleich zu den Gummiriemen	Geringerer Energieverbrauch, kleinerer Motor, einfacher Austausch, Verbesserung der Sicherheit/Arbeitsbedingungen





Bedarfsorientierte Lieferung

Ammeraal Beltech weiß, wie wichtig ein funktionierender Betrieb für Sie ist und wie kostspielig und störend Ausfallzeiten sein können.

Eine zuverlässige Kombination aus geografischer Abdeckung, Kenntnis der Branchensegmente und Produktmanagement ist die Grundlage unserer innovativen und serviceorientierten Organisation.

Ammeraal Beltech hat ein globales Vertriebs- und Serviceteam sowie ein Partnernetzwerk, das Ihnen rund um die Uhr helfen kann!

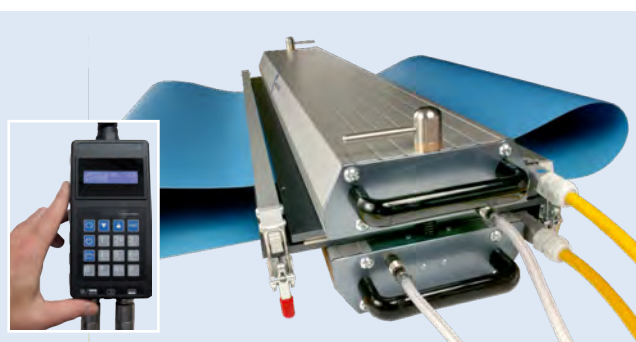


28 Landesgesellschaften in
100-prozentigem Eigenbesitz



Ausgezeichnet in Beratung, Produkten, Fertigung und Service

- Ammeraal Beltech bietet ein breites Sortiment an Bändern und Zubehör zur Verbesserung der Produktionsprozesse für einen sicheren und nahtlosen Betrieb.
- Fachpersonal steht zur Montage oder Reparatur von Bändern mit professionellen Gerätschaften, die für Produktionsbetriebe geeignet sind, in Rufbereitschaft.
- Die meisten Bestellungen können direkt ab Lager versandt werden.



Schnelles, einfaches und präzises Verbinden

Mit unserem erweiterten Maestro-Schweißpressen-Angebot hat Ammeraal Beltech in den wichtigen Bereichen Verbindungsqualität, -geschwindigkeit und -präzision einen großen Sprung nach vorn gemacht.

Unser neues handliches, computergestütztes Steuergerät ergänzt die Maestro-Pressen perfekt und macht präzises Verbinden so einfach wie nie.

**Weitere Informationen auf
www.ammeraalbeltech.com**

Ihr Kontakt vor Ort

... und 150 Servicekontakte
auf ammeraalbeltech.com

Deutschland

Zentrale Deutschland & Österreich

Ammeraal Beltech GmbH
Mercatorstr. 103
21502 Geesthacht
Deutschland

T +49 4152 937 0
F +49 4152 937 295

Online

info-de@ammeraalbeltech.com
www.ammeraalbeltech.de

Weitere Verkaufsbüros

Einhausen

Robert-Bosch-Str. 20 a
64683 Einhausen
T +49 6251 9603 0
F +49 6251 9603 99

Krefeld

Nauenweg 40
47805 Krefeld
T +49 2151 4415 0
F +49 2151 4415 23

Rheine

Münsterstr. 57A
48431 Rheine
T +49 5971 91437 0
F +49 5971 915475

24-Stunden-Service-Hotline

T +49 1803 23 45 23

Mit unseren Servicestützpunkten bieten wir Ihnen immer den besten Service in Ihrer Nähe und sind rund um die Uhr für Sie erreichbar!

Österreich

Ammeraal Beltech GmbH
Am Euro Platz 2
1120 Wien
Österreich

T +43 1 71728 133
F +43 1 71728 110

Online

info-de@ammeraalbeltech.com
www.ammeraalbeltech.at

24-Stunden-Service-Hotline

T +43 699 104 400 90

Schweiz

Ammeraal Beltech AG
Buechstr. 37
8645 Jona
Schweiz

T +41 800 111 535 (Gratis)
T +41 55 225 3535
F +41 55 225 3636

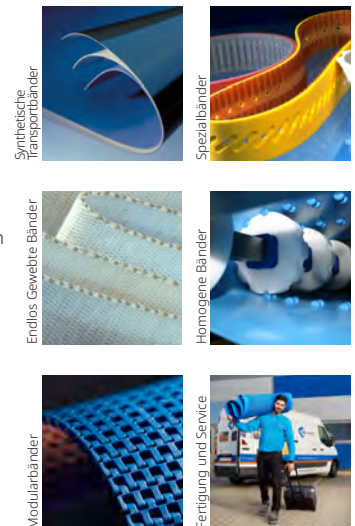
Online

info-ch@ammeraalbeltech.com
www.ammeraalbeltech.ch

24-Stunden-Service-Hotline

T +41 55 212 8282

**Kompetente Beratung, Service
und hochwertige Lösungen
für Ihren gesamten Bandbedarf**



Allgemeine Kontaktinformationen:

Ammeraal Beltech
P.O. Box 38
1700 AA Heerhugowaard
The Netherlands

T +31 (0)72 575 1212
info@ammeraalbeltech.com

ammerga.com